



**КОМИТЕТ ИМУЩЕСТВЕННЫХ ОТНОШЕНИЙ
АДМИНИСТРАЦИИ ПЕРМСКОГО МУНИЦИПАЛЬНОГО ОКРУГА**

РЕШЕНИЕ

о размещении объектов № 20

Пермский край
Пермский округ

10.01.2024

Комитет имущественных отношений администрации Пермского муниципального округа разрешает Публичному акционерному обществу «Россети Урал» (ИНН 6671163413, ОГРН 1056604000970, почтовый адрес: 620026, г. Екатеринбург, ул. Мамина Сибиряка, д. 140)

размещение объекта «Строительство ВЛ 0,4 кВ с установкой ПУ для электроснабжения деревни Степаново. Реконструкция РУ 4 кВ ТП-47444 для электроснабжения деревни Степаново (4500088661)»

на землях государственная собственность на которые не разграничена.

на срок бессрочно.

Местоположение: Пермский край, Пермский муниципальный округ, д. Степаново.


Приложение: схема предполагаемых к использованию земель или части земельного участка.

Особые условия использования:

1. При установке опор электросетевого хозяйства учесть параметры ширины проезда улично-дорожной сети, во избежание сужения полосы отвода дороги. Установить опоры на расстоянии не более 2 метров от границ земельного участка.

2. Получение разрешения на производство земляных работ.

Заместитель председателя комитета

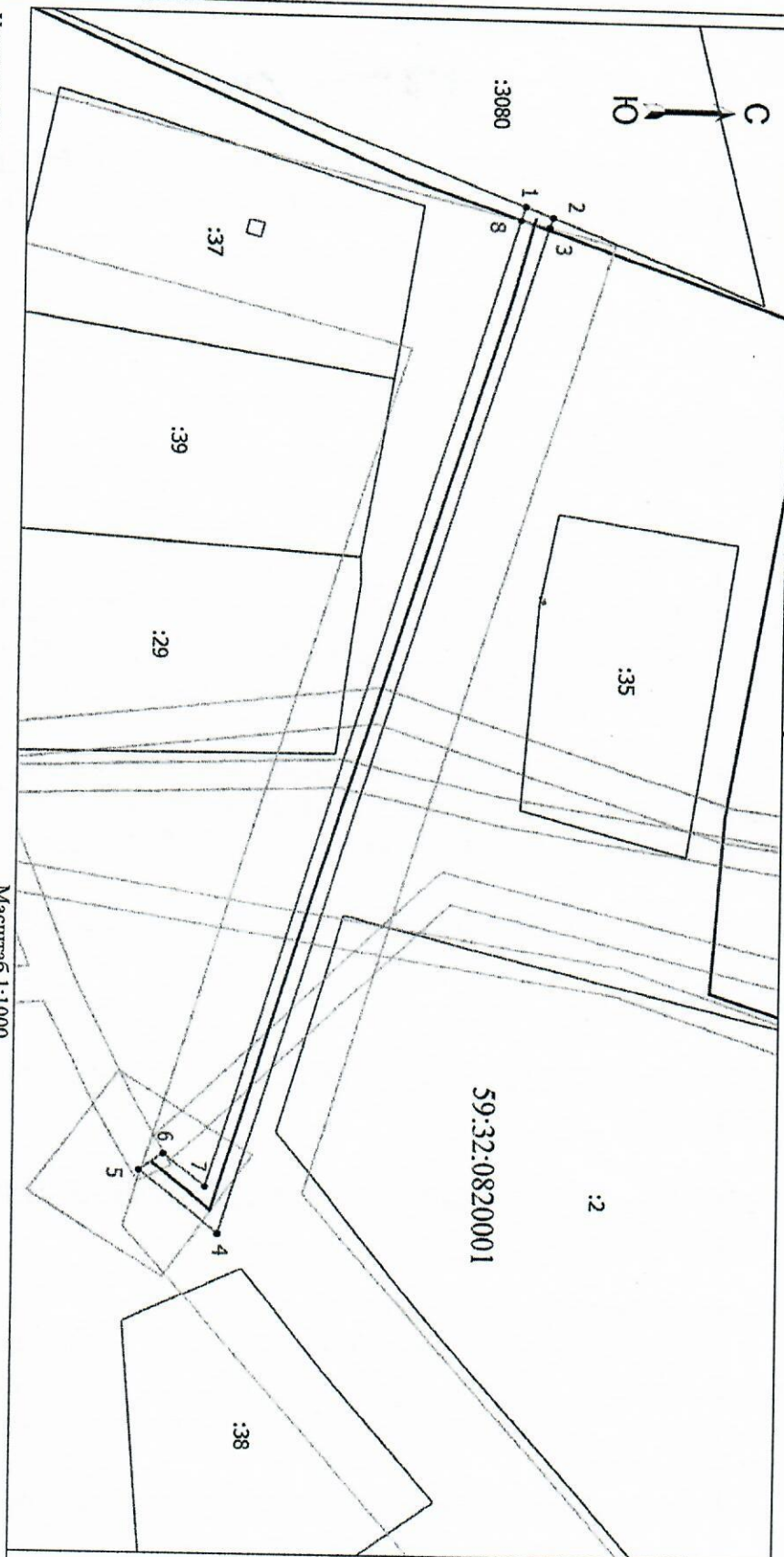

(подпись, печать)

М.В. Королева



СХЕМА ПРЕДПОЛАГАЕМЫХ К ИСПОЛЬЗОВАНИЮ ЗЕМЕЛЬ ИЛИ ЧАСТИ ЗЕМЕЛЬНОГО УЧАСТКА

Объект: «Строительство ВЛ 0,4 кВ с установкой ПУ для электрооснабжения деревни Степаново. Реконструкция РУ 4 кВ ТП-47444 для электрооснабжения деревни Степаново (4500088661)»
 Местоположение объекта: Пермский край, Пермский муниципальный округ, д. Степаново
 Площадь земель или части земельного участка, кв.м.: 568
 Категория земель: земли населенных пунктов
 Вид разрешенного использования земельного участка: -
 Цель использования: под объекты инженерного оборудования электрооснабжения



Координаты характерных точек (МСК-59, зона 2)

| № п/п | X | Y |
|-------|-----------|------------|
| 1 | 497770,87 | 2205574,58 |
| 2 | 497774,39 | 2205576,05 |
| 3 | 497773,97 | 2205577,50 |
| 4 | 497732,81 | 2205718,99 |
| 5 | 497722,53 | 2205710,26 |
| 6 | 497725,65 | 2205707,86 |
| 7 | 497731,11 | 2205712,51 |
| 8 | 497770,31 | 2205576,53 |
| 1 | 497770,87 | 2205574,58 |

Масштаб 1:1000

Условные обозначения

- Граница кадастрового квартала
- Граница земельного участка, согласно сведениям из ЕПРН
- Граница зоны с особыми условиями
- Граница предпологаемой к использованию земли или части земельного участка
- Граница сооружения, планируемого к строительству
- Номер кадастрового квартала
- Номер кадастровый номер земельного участка
- Обозначение новой характерной точки

Описание смежных земельпользований:

- 1-2 59:32:4090017:3080
- 2-1 неразграниченный зем.участок (земли)

Заявитель: Байдин И.В.
 (действующий по доверенности от 19.01.2023 № ПЭ/422-2023)

